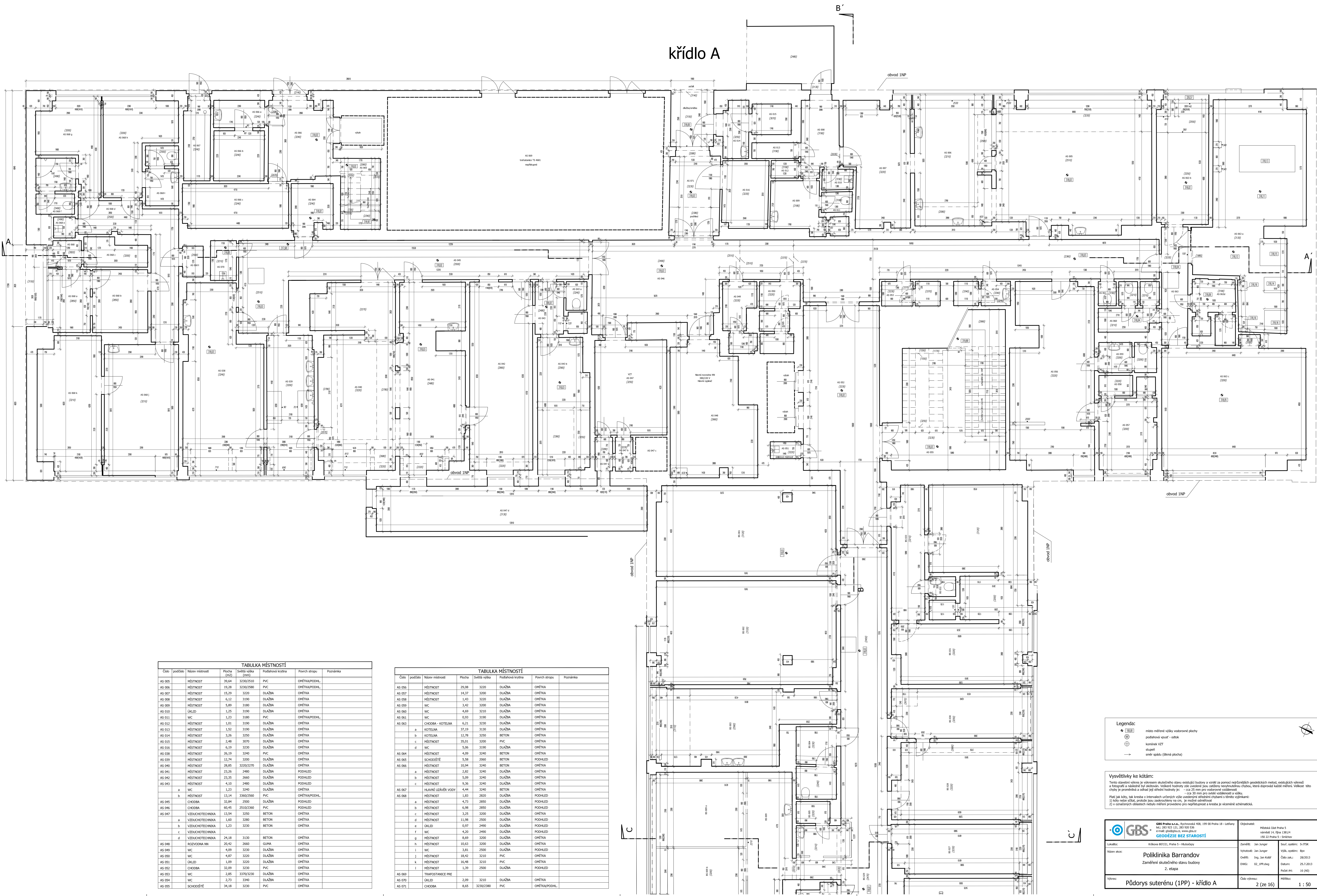


křídlo A



TABULKA MÍSTNOSTÍ						
Číslo	podlaží	Název místnosti	Plocha (m ²)	Sutěž výška (mm)	Podlahová krytina	Povrch stropu
AS 008	MÍSTNOST		39,64	3230/2510	PVC	OHĚTAPODHL.
AS 009	MÍSTNOST		19,38	3230/2590	PVC	OHĚTAPODHL.
AS 007	MÍSTNOST		15,29	3230	DLAŽBA	OHĚTKA
AS 008	MÍSTNOST		6,12	3190	DLAŽBA	OHĚTKA
AS 009	MÍSTNOST		5,89	3180	DLAŽBA	OHĚTKA
AS 010	OKLID		1,25	3190	DLAŽBA	OHĚTKA
AS 011	WC		1,23	3190	PVC	OHĚTAPODHL.
AS 012	MÍSTNOST		1,01	3190	DLAŽBA	OHĚTKA
AS 013	MÍSTNOST		1,52	3190	DLAŽBA	OHĚTKA
AS 014	MÍSTNOST		3,26	3250	DLAŽBA	OHĚTKA
AS 015	MÍSTNOST		2,48	3070	DLAŽBA	OHĚTKA
AS 016	MÍSTNOST		5,19	3230	DLAŽBA	OHĚTKA
AS 018	MÍSTNOST		26,19	3240	PVC	PODHLÉD
AS 019	MÍSTNOST		12,74	3200	DLAŽBA	OHĚTKA
AS 040	MÍSTNOST		28,85	3220/2270	DLAŽBA	OHĚTKA
AS 041	MÍSTNOST		23,26	2480	DLAŽBA	PODHLÉD
AS 042	MÍSTNOST		23,35	2660	DLAŽBA	PODHLÉD
AS 043	MÍSTNOST		4,18	2480	DLAŽBA	PODHLÉD
a	WC		1,23	3240	DLAŽBA	OHĚTKA
b	MÍSTNOST		13,14	3360/2560	PVC	OHĚTAPODHL.
AS 045	CHODBA		32,84	2500	DLAŽBA	PODHLÉD
AS 046	CHODBA		60,45	2510/2360	PVC	PODHLÉD
AS 047	VZDUCHOTECHNIKA		13,54	3230	BETON	OHĚTKA
a	VZDUCHOTECHNIKA		1,60	3280	BETON	OHĚTKA
b	VZDUCHOTECHNIKA		1,23	3230	BETON	OHĚTKA
c	VZDUCHOTECHNIKA		24,18	3130	BETON	OHĚTKA
AS 048	ROZVODNÁ NN		20,42	2660	GLFA	OHĚTKA
AS 049	WC		4,09	3220	DLAŽBA	OHĚTKA
AS 050	WC		4,87	3220	DLAŽBA	OHĚTKA
AS 051	OKLID		1,09	3220	DLAŽBA	OHĚTKA
AS 052	CHODBA		32,09	3210	PVC	OHĚTKA
AS 053	WC		2,85	3170/3130	DLAŽBA	OHĚTKA
AS 054	WC		2,73	3340	DLAŽBA	OHĚTKA
AS 055	SCHODIŠTĚ		34,18	3230	PVC	OHĚTKA

TABULKA MÍSTNOSTÍ						
Číslo	podlaží	Název místnosti	Plocha	Sutěž výška	Podlahová krytina	Povrch stropu
AS 056	MÍSTNOST		29,08	3220	DLAŽBA	OHĚTKA
AS 057	MÍSTNOST		14,37	3200	DLAŽBA	OHĚTKA
AS 058	MÍSTNOST		1,43	3220	DLAŽBA	OHĚTKA
AS 059	WC		3,42	3200	DLAŽBA	OHĚTKA
AS 060	WC		4,69	3210	DLAŽBA	OHĚTKA
AS 061	WC		0,93	3190	DLAŽBA	OHĚTKA
AS 063	CHODBA - KOTELNA		6,21	3120	DLAŽBA	OHĚTKA
a	KOTELNA		37,19	3130	DLAŽBA	OHĚTKA
b	KOTELNA		12,78	3250	BETON	OHĚTKA
c	MÍSTNOST		35,01	3200	PVC	OHĚTKA
d	WC		5,06	3180	DLAŽBA	OHĚTKA
AS 064	MÍSTNOST		4,09	3240	BETON	OHĚTKA
AS 065	SCHODIŠTĚ		5,58	2060	BETON	PODHLÉD
AS 066	MÍSTNOST		10,94	3240	BETON	OHĚTKA
a	MÍSTNOST		2,82	3240	DLAŽBA	OHĚTKA
b	MÍSTNOST		5,09	3240	DLAŽBA	OHĚTKA
c	MÍSTNOST		6,36	3240	DLAŽBA	OHĚTKA
AS 067	HLAVNÍ LIZÁČEV VODY		4,44	3240	BETON	OHĚTKA
AS 068	MÍSTNOST		1,83	2820	DLAŽBA	PODHLÉD
a	MÍSTNOST		4,73	2850	DLAŽBA	PODHLÉD
b	MÍSTNOST		6,98	2850	DLAŽBA	PODHLÉD
c	MÍSTNOST		3,25	3200	DLAŽBA	OHĚTKA
d	MÍSTNOST		11,98	2500	DLAŽBA	PODHLÉD
e	OKLID		0,97	2490	DLAŽBA	PODHLÉD
f	WC		4,20	2490	DLAŽBA	PODHLÉD
g	MÍSTNOST		8,69	3240	DLAŽBA	OHĚTKA
h	MÍSTNOST		10,63	3200	DLAŽBA	OHĚTKA
i	WC		3,81	2500	DLAŽBA	PODHLÉD
j	MÍSTNOST		16,42	3210	PVC	OHĚTKA
k	MÍSTNOST		16,48	3210	PVC	OHĚTKA
l	MÍSTNOST		1,39	2540	DLAŽBA	PODHLÉD
AS 069	TRASPONDANCE PRE					
AS 070	OKLID		2,09	3210	DLAŽBA	OHĚTKA
AS 071	CHODBA		8,65	3230/2380	PVC	OHĚTAPODHL.

Legenda:

- místo měření výšky vodorovné plochy
- podlahová výška - otok
- ⊕ komínka VZT
- stupeň
- směr spádu (šedá plocha)

Vysvětlivky ke kódom:
Tento sádek výkres je vodorovným skutečným stavu existující budovy a v něm za pomoci nejmodernějších metod, existujících vědeckých a fotografických a následně byl dokončen. Všechny hodnoty jsou uvedené jsou zadané nevyhnutelnou chybou, která doprovází každé měření. Velikost této chyby je proměnná a odhad je střední hodnoty je - cca 25 mm pro vodorovné vzdálenosti.
Při jakémkoli, tak kresba v intervalech určených výše uvedenými hodnotami a šedou výkresy:
1) kdy měření, protože jsou zobrazeny na cm, je možné odměřovat
2) v označených oblastech měření měření provedeno pro nepřesnost a kresba je vodorovným schématickým.

GBS GBS Praha s.r.o., Technická 408, 159 00 Praha 14 - Lhota tel: 257 933 131, 157 103 336 e-mail: gbs@gb.cz, www.gbs.cz GEODEZIE BEZ STAROSTÍ	Objednatel: Městská část Praha 5 náměstí 14. října 138/14 150 22 Praha 5 - Smíchov	Zaměst.: Jan Junger Výkres: Jan Junger Číslo: Ing. Jan Kříž DWG: 02_1PP.dwg Datum: 25.2.2013 Počet listů: 16 (40)	Stav. systém: S-27SK Výkres: systém: 804 Číslo: 286/2013 Datum: 25.2.2013 Počet listů: 16 (40)
Výkres: Půdorys suterénu (1PP) - křídlo A		Číslo výkresu: 2 (ze 16)	Měřítko: 1 : 50